

GC CycloMedia-SOM

CycloMedia-SOM (Spatial Object Manager)

für Smallworld GIS

Der GC CycloMedia-SOM ermöglicht eine einfache und schnelle Anbindung von CycloMedia-Datenbeständen und schafft damit den Zugang zu hochwertigen 360°-Panoramabildern des Marktführers.

Anwendungsbeispiele:

- Effektive virtuelle Inspektion
- Registrierung der Topographie und Gebäude
- Sicherheit bei Veranstaltungen
- Visuelle Unterstützung bei Notfallmeldungen
- Effiziente Stadtplanung
- Verwaltung des öffentlichen Raums, z.B. Planung und Vorbereitung
- Fundierte Bewertung von Immobilien
- Kalkulation von Objektwerten
- Vorstudie und Gebietserkundung
- Schnelles und effizientes Handeln bei Störungen und Unfällen
- Optimale Arbeitsvorbereitung bei Netzwerkan schlüssen
- Identifizieren von Objekten im Freien für ein effizientes Asset Management inkl. Wartung

Möglichkeiten der Integration:

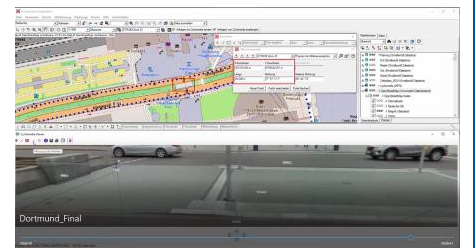
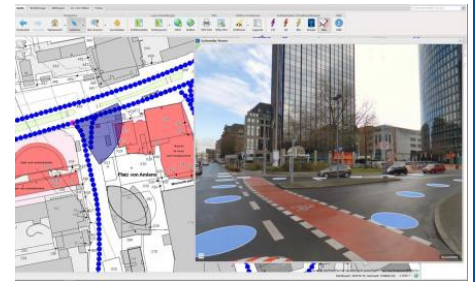
Durch die Integration in Smallworld GIS - und somit auch in GC OSIRIS - bietet sich die Möglichkeit, schnell einen ‚Blick‘ für die jeweilige Lokation zu erlangen. Dabei kann der Anwender sich frei drehen, zoomen oder eine andere Betrachtungsposition einnehmen, ohne dass er vor Ort ist.

Clou: In den Aufnahmen kann nicht nur gemessen werden (Durchfahrts höhe einer Brücke, Abstand der Café-Bestuhlung zur Bordsteinkante, Fläche für eine evtl. Plakatierung), sondern ein im CycloMedia-Viewer erstellter Linienzug kann auch an das Smallworld GIS übertragen werden und in einen Hilfslinienzug umgewandelt werden. Somit ergibt sich eine Erfassungsmöglichkeit im Panorama-Bild.

Zu CycloMedia:

CycloMedia Technology, B.V. beschäftigt an drei globalen Standorten 120 Mitarbeiter. Am Hauptsitz in Zaltbommel (Niederlande) ist die weltweite Forschungs- und Entwicklungskompetenz konzentriert.

Das Bildmaterial von CycloMedia dient als wertvolle visuelle und benutzerfreundliche Informationsquelle, die für viele Prozesse einen produktiven Wert schafft (siehe Use Cases). Die zur Verfügung stehende Technologie und das große Partnernetzwerk verschaffen CycloMedia die Möglichkeit, dem Markt in Europa und Amerika schnelle, kosteneffiziente und kundenspezifische Lösungen anzubieten.



Mittels einer aktuell in der Entwicklung befindlichen Zusatz-App ist sogar die Vermessung anhand selbst erstellter Fotos z.B. von Baustellen möglich! Mit dem Handy werden Aufnahmen der Baumaßnahme gemacht und mit vorhandenen CycloMedia-Daten ‚verschmolzen‘. Anschließend ist es möglich, auf Basis dieser Aufnahmen den Leitungsverlauf mit einer hohen Genauigkeit zu digitalisieren.



Kontakt:

GIS Consult GmbH
Schultenbusch 3
45 721 Haltern am See
Fon: 02364 921811
Fax: 02364 921 872
Mail: info@gis-consult.de
Web: www.gis-consult.de